

Propedeutyka Nauk Medycznych

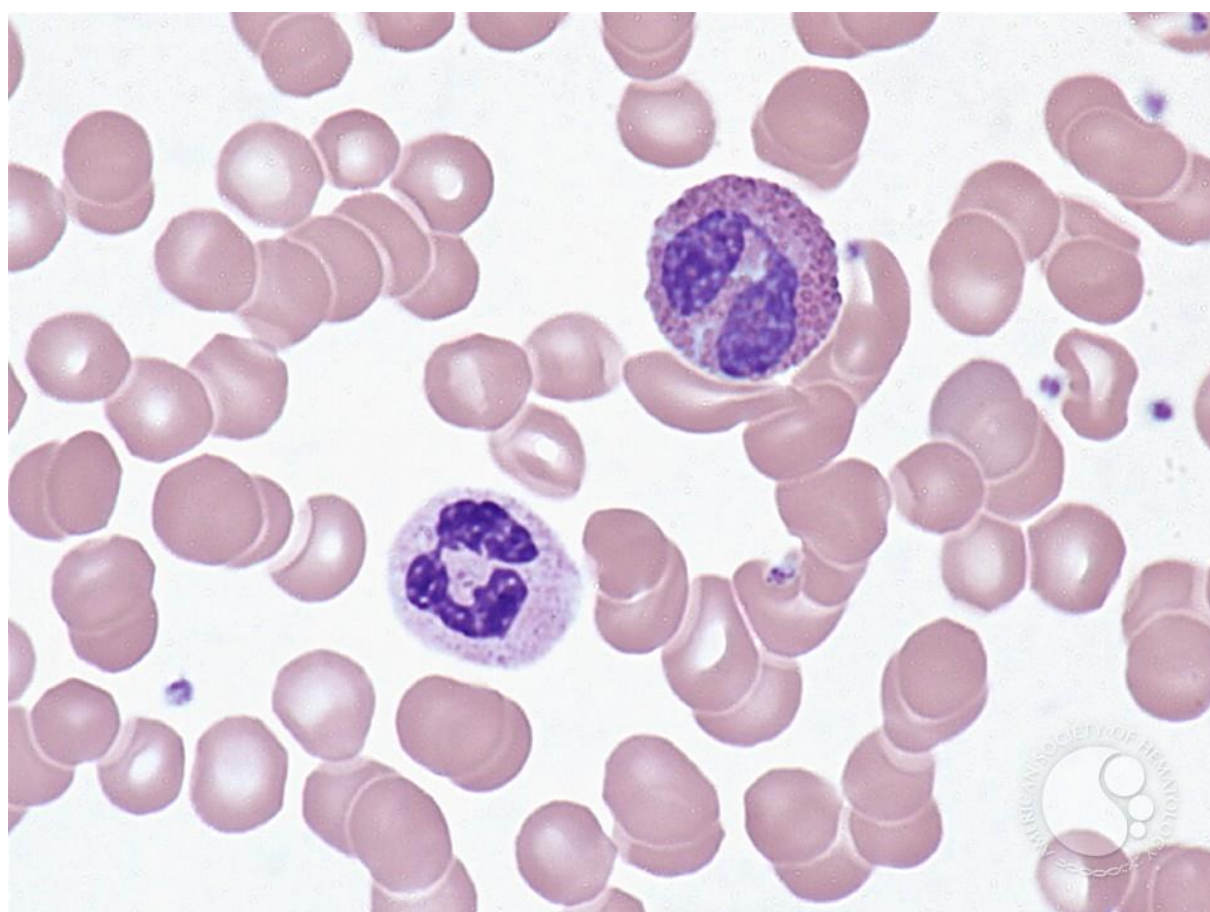
Laboratorium 1 - Hematologia

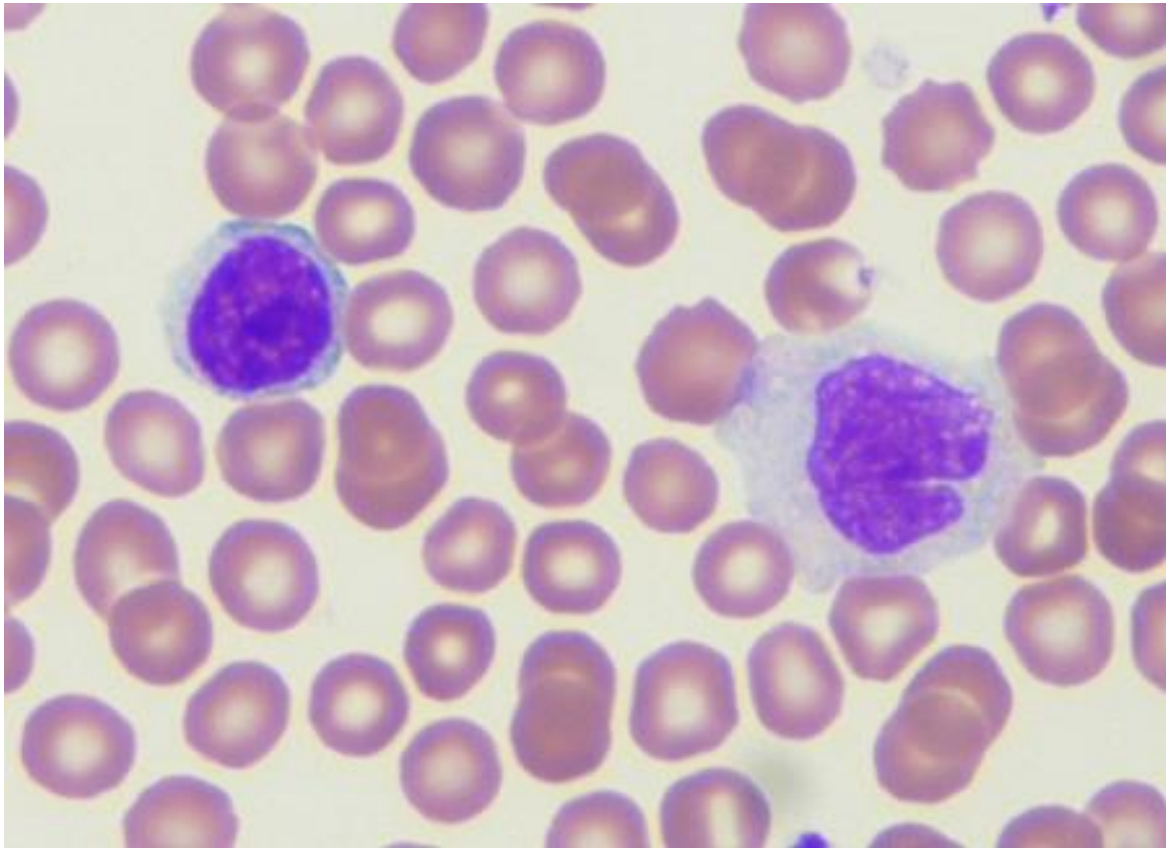
Zestaw B

Zadanie 1

Na poniższych obrazach oznacz przykłady:

- Erytrocytów (czerwonych krwinek)
- Trombocytów (płytek krwi)
- Neutrofilii
- Eozynofili
- Limfocytów
- Monocytów





Opisz i scharakteryzuj zaznaczone rodzaje komórek krwi (wygląd, rozmiar, funkcje, normy dla człowieka):

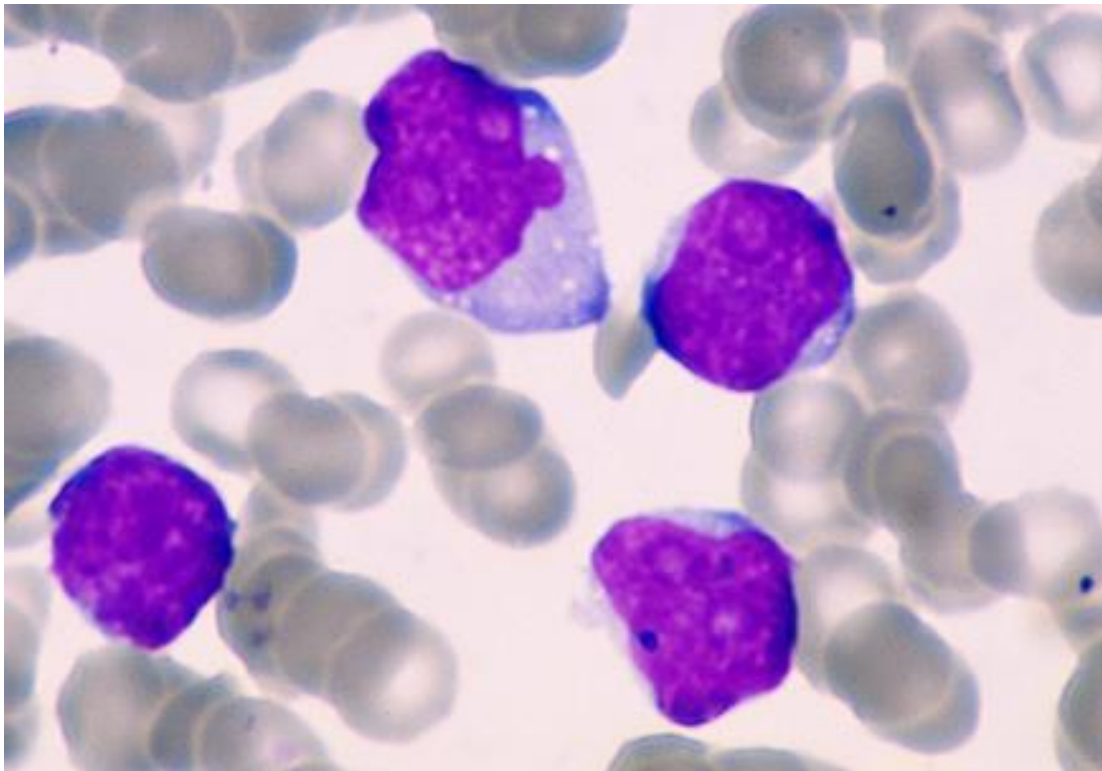
Komórka krwi	Wygląd i rozmiar	Funkcje	Normy dla człowieka

Zadanie 2

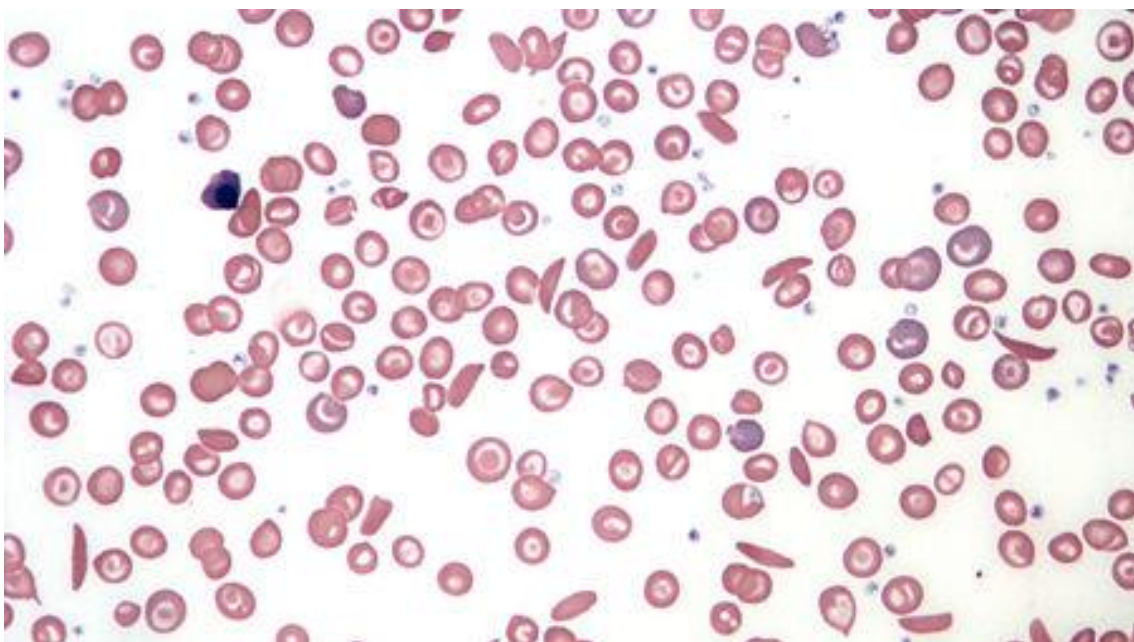
Dopasuj nazwy 4 patologii do obrazów. Opisz każdą patologię (objawy fizyczne, zmiany molekularne / komórkowe, metody leczenia)

- A. Toksoplazmoza
- B. Malaria
- C. Niedokrwistość sierpowatokrwindkowa
- D. Białaczka

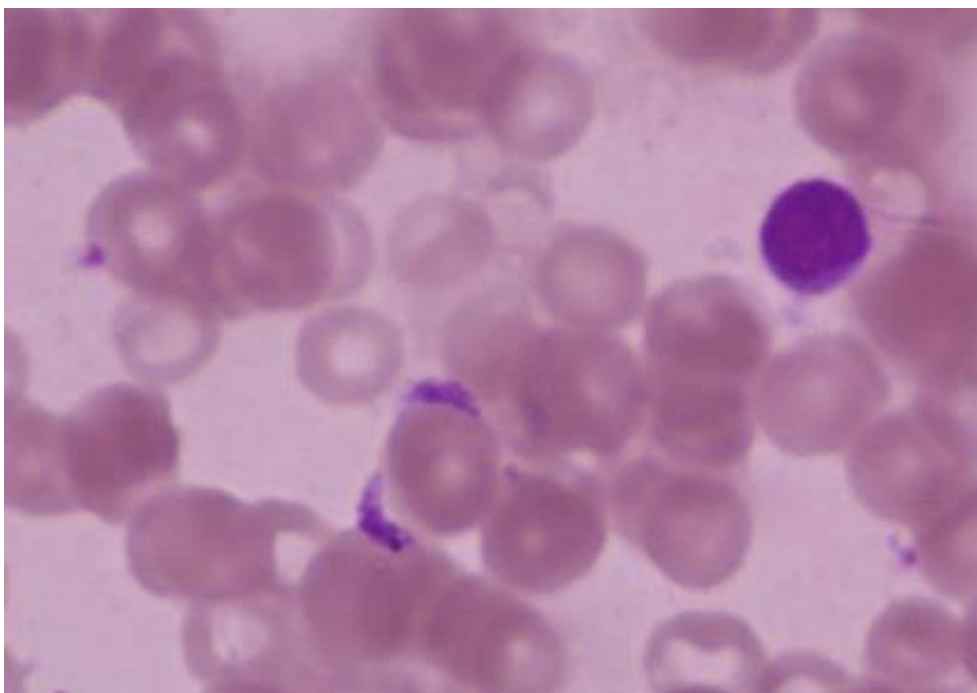
1.



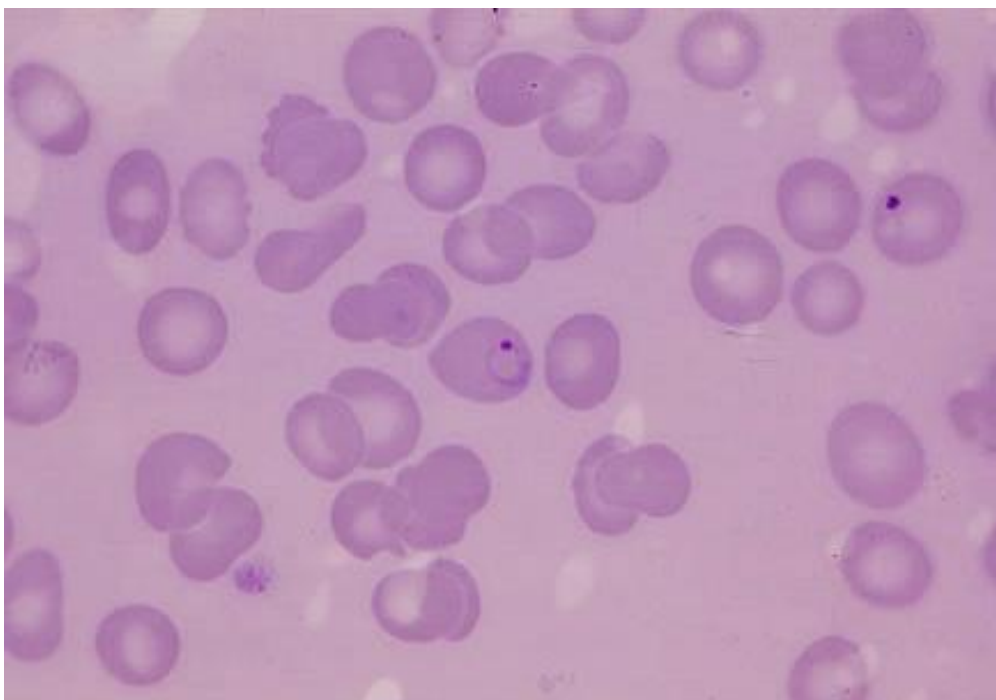
2.



3.



4.



Oznaczenie patologii (choroby)	Numer rozmazu	Objawy fizyczne	Zmiany komórkowe	Leczenie
A				
B				
C				
D				